

**FAQ Hosting**

# **E-Mail Account einrichten**

## 1. Outlook oder Outlook Express

Starten Sie Outlook und gehen Sie im Menu „Extras / Tools“ auf „Konten / Accounts“  
Klicken Sie nun auf „Hinzufügen“ und anschliessend auf „E-Mail“

### Benutzerinformationen

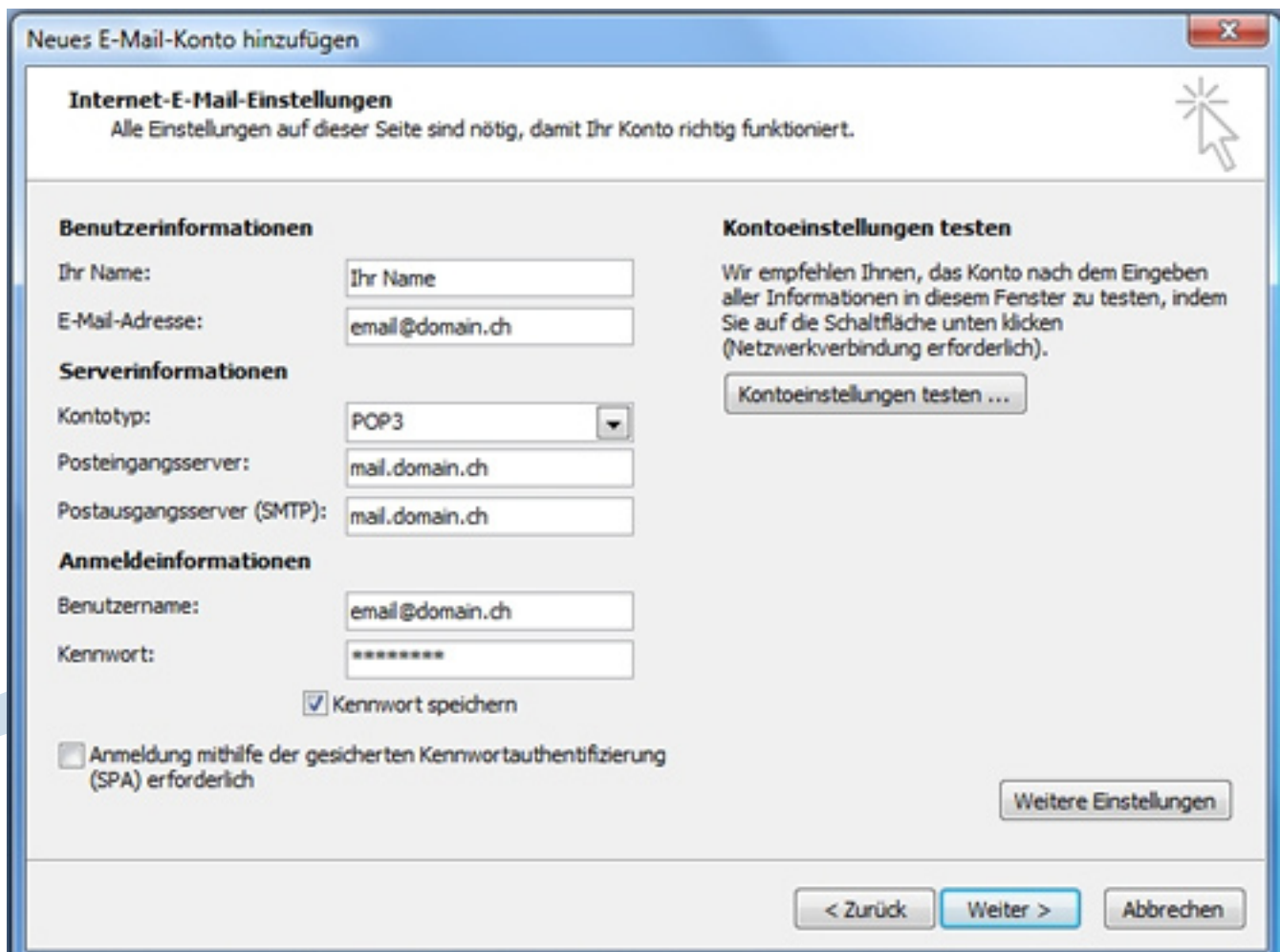
Geben Sie Ihr Name und die E-Mail Adresse ein

### Serverinformationen

Wählen Sie den Kontotyp und geben beim Posteingangsserver  
sowie Postausgangsserver **mail.ihredomain.ch**

### Anmeldeinformationen

Geben Sie Benutzername Ihre E-Mail Adresse **email@ihredomain.ch** und Kennwort ein



**Neues E-Mail-Konto hinzufügen**

**Internet-E-Mail-Einstellungen**  
Alle Einstellungen auf dieser Seite sind nötig, damit Ihr Konto richtig funktioniert.

**Benutzerinformationen**

Ihr Name:

E-Mail-Adresse:

**Serverinformationen**

Kontotyp:

Posteingangsserver:

Postausgangsserver (SMTP):

**Anmeldeinformationen**

Benutzername:

Kennwort:

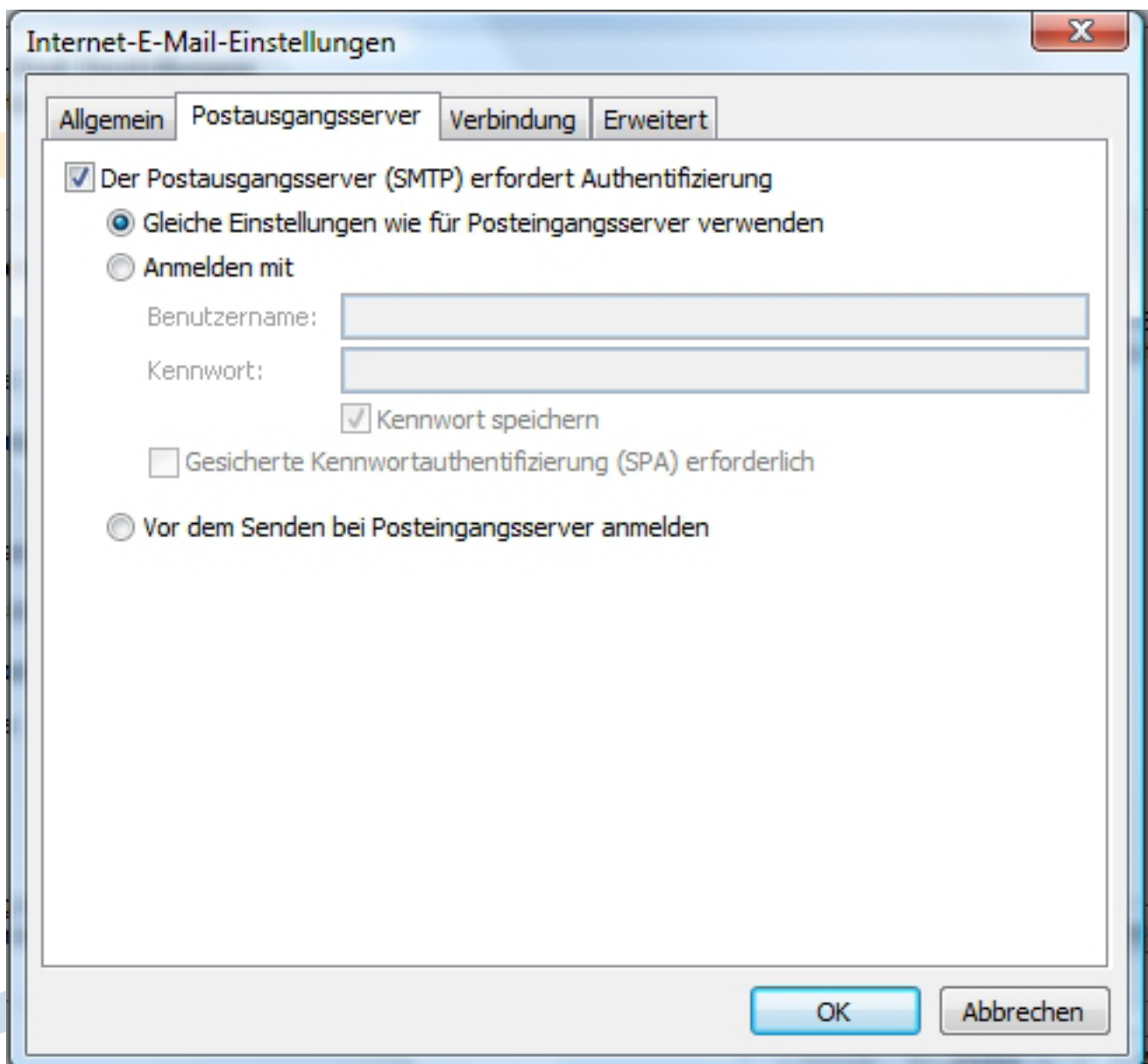
Kennwort speichern

Anmeldung mithilfe der gesicherten Kennwortauthentifizierung (SPA) erforderlich

**Kontoeinstellungen testen**

Wir empfehlen Ihnen, das Konto nach dem Eingeben aller Informationen in diesem Fenster zu testen, indem Sie auf die Schaltfläche unten klicken (Netzwerkverbindung erforderlich).

Wählen Sie das neu erstellte E-Mail Konto aus und klicken auf „Eigenschaften“.  
Unter „Postausgangsserver“ wählen Sie die Funktion  
„Der Postausgangsserver (SMTP) erfordert Authentifizierung,“  
und „Gleiche Einstellung wie für Posteingangsserver verwenden“



The screenshot shows the 'Internet-E-Mail-Einstellungen' dialog box with the 'Postausgangsserver' tab selected. The 'Allgemein' tab is also visible. The 'Postausgangsserver' tab contains the following settings:

- Der Postausgangsserver (SMTP) erfordert Authentifizierung
  - Gleiche Einstellungen wie für Posteingangsserver verwenden
  - Anmelden mit
    - Benutzername:
    - Kennwort:
    - Kennwort speichern
    - Gesicherte Kennwortauthentifizierung (SPA) erforderlich
  - Vor dem Senden bei Posteingangsserver anmelden

At the bottom of the dialog box, there are two buttons: 'OK' and 'Abbrechen'.

## 2. Mac OSX und Mail

Starten Sie das Programm „E-Mail“ und wählen „Accounts“

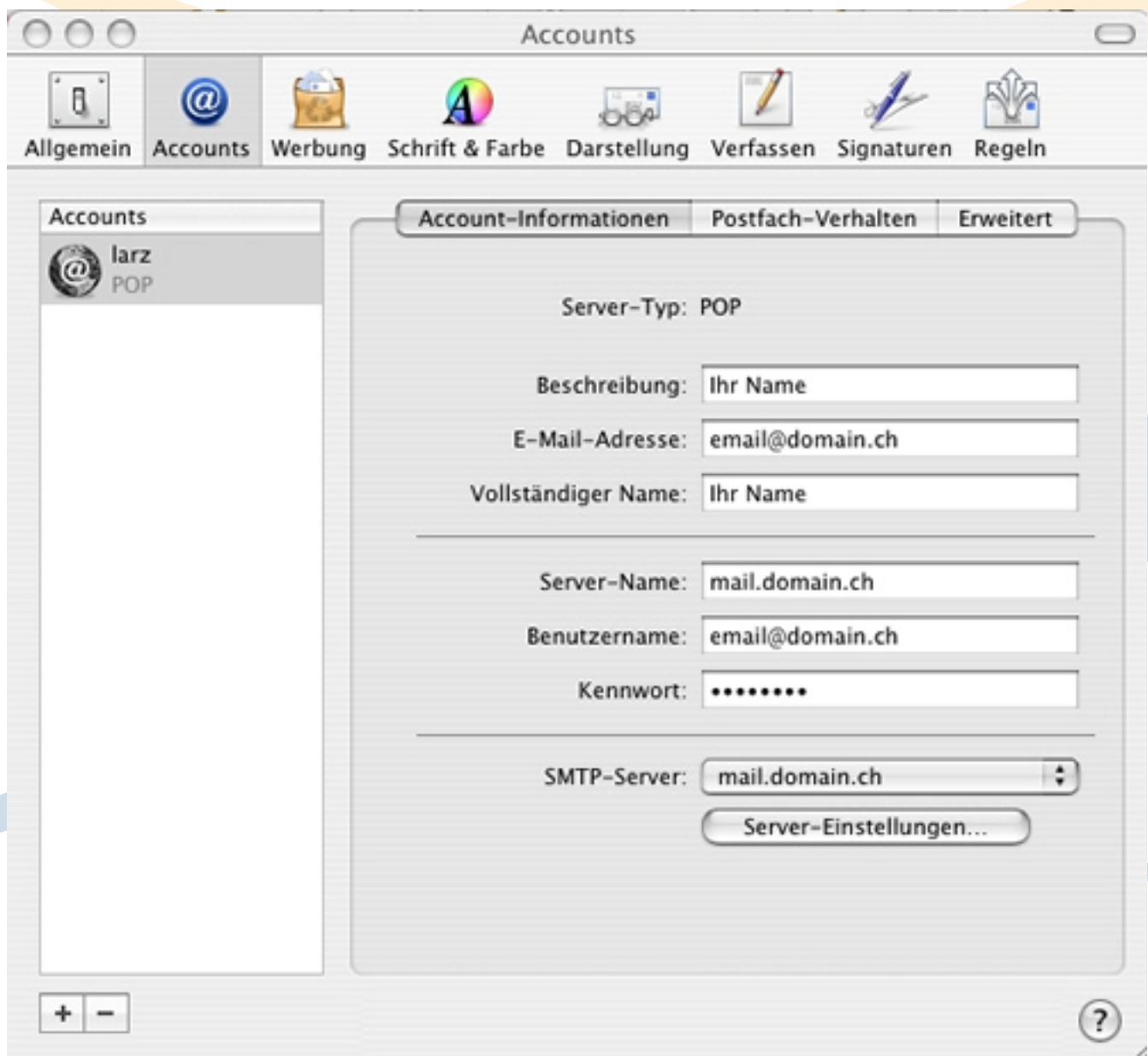
### Account Informationen

Wählen Sie den „Server Typ“ POP

Unter „Beschreibung“ geben Sie Ihr Name, bei „E-Mail Adresse“ Ihre E-Mail Adresse und unter „Vollständiger Name“ Ihr Name ein

Geben Sie als „Server Name“ **mail.ihredomain.ch** an

Geben Sie *Benutzername* **email@ihredomain.ch** und *Kennwort* ein



Unter „SMTP-Server“ geben Sie **mail.ihredomain.ch** ein

Der *Server-Port* ist gemäss unten aufgeführtem Beispiel 25, Swisscom ADSL Kunden wählen 587

Unter „**Identifizierung**“ wählen Sie Kennwort aus.

Geben Sie **email@domain.ch** als „Benutzername“ und unter „Kennwort“ Ihr Passwort ein.



The image shows a screenshot of an email configuration dialog box. At the top, the "SMTP-Server" field contains "mail.domain.ch". Below this, a warning message reads: "Wenden Sie sich an Ihren Systemadministrator, bevor Sie folgende erweiterte Optionen ändern:". The "Server-Port" is set to "25". There is an unchecked checkbox for "SSL verwenden". The "Identifizierung" dropdown menu is set to "Kennwort". The "Benutzername" field contains "email@domain.ch". The "Kennwort" field is filled with seven dots. At the bottom, there are three buttons: a help button with a question mark, "Abbrechen", and "OK".

### 3. Outlook Express / ältere Outlook Versionen

Starten Sie Outlook /Outlook Express wählen „Extras / Konten“, anschliessend „E-Mail“  
Unter *Eigenschaften* wählen Sie *Server* „Posteingangsserver“ ist ein POP3 Server

Beim „Posteingang (POP3)“ geben Sie **mail.ihredomain.ch** ein  
Beim „Postausgangsserver (SMTP)“ geben Sie **mail.ihredomain.ch** ein

Unter „Posteingangsserver“ geben Sie „Kontoname“ **mail@ihredomain.ch**  
und Ihr „Kennwort“ ein.

Wählen Sie *Kennwort speichern*.

Beim „Postausgangsserver“ **Server erfordert Authentifizierung** wählen.

